

# Rundvandring på Tunabergskolan

Djamel Baroudi

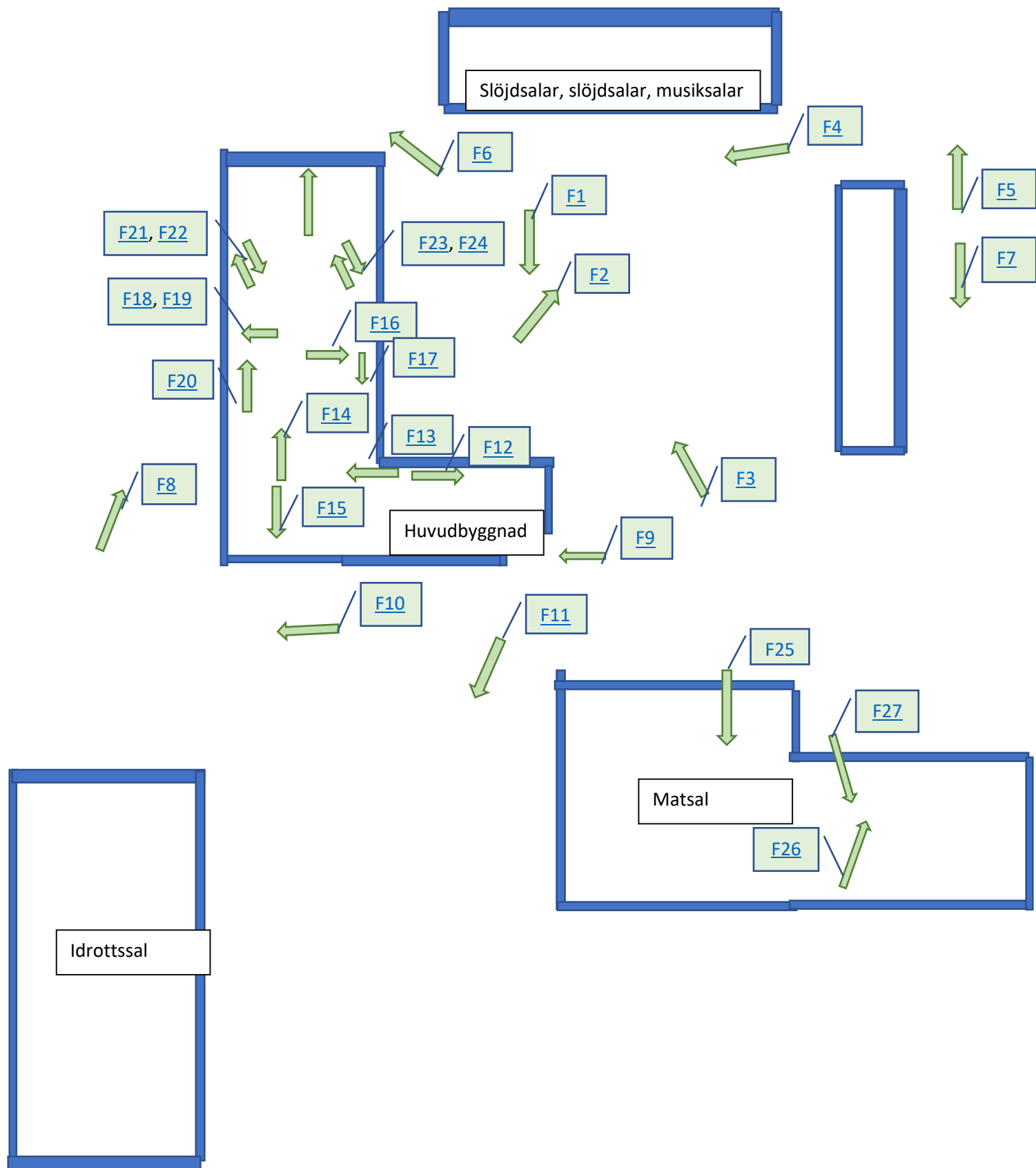
---

*Välkommen till en rundtur på Tunabergskolan i form av en PDF, eller helt enkelt, en PDF-tur.*

*Nästa sida innehåller en översikt över skolan där en mängd pilar är utsatta. Pilarna syftar till att indikera riktningen på fotografierna som du hittar genom att klicka på hyperlänkarna<sup>1</sup> som hör till var pil. Alla salar är inte fotograferade då lektioner hölls vid tillfället som fotografierna togs. Musiksalar, slöjdsalar och idrottssalen lyser eventuellt lite extra med sin frånvaro. Bilderna eller figurerna innehåller en länk, "[tillbaka](#)", klicka på dessa länkar för att återvända till översikten på ett smidigt sätt.*

---

<sup>1</sup> Dessa gick dessvärre inte att få att leda exakt till bilden som länken hör ihop med. Länkarna leder till rätt sida men exakt var på sidan som länkarna leder till kunde inte fås helt rätt. Länkarna valdes att behållas för att funktionen fortfarande gör orientering i dokumentet lättare så länge man tittar på figurnumret.





Figur 1. Skolgård, aula, matsal. [Tillbaka](#)



Figur 2. Skolgård, musiksalar, C2. [Tillbaka](#)









Figur 5. Musiksalar, grannskap. [Tillbaka](#)



Figur 6. Slöjdgång, huvudbyggnad, cykelställ. [Tillbaka](#)





Figur 7. Kolonilotter, skymt av matsal. [Tillbaka](#)



Figur 8. Baksidan av huvudbyggnaden. [Tillbaka](#)





Figur 9. Personalrum, stig mellan idrottssal och skolgård. [Tillbaka](#)

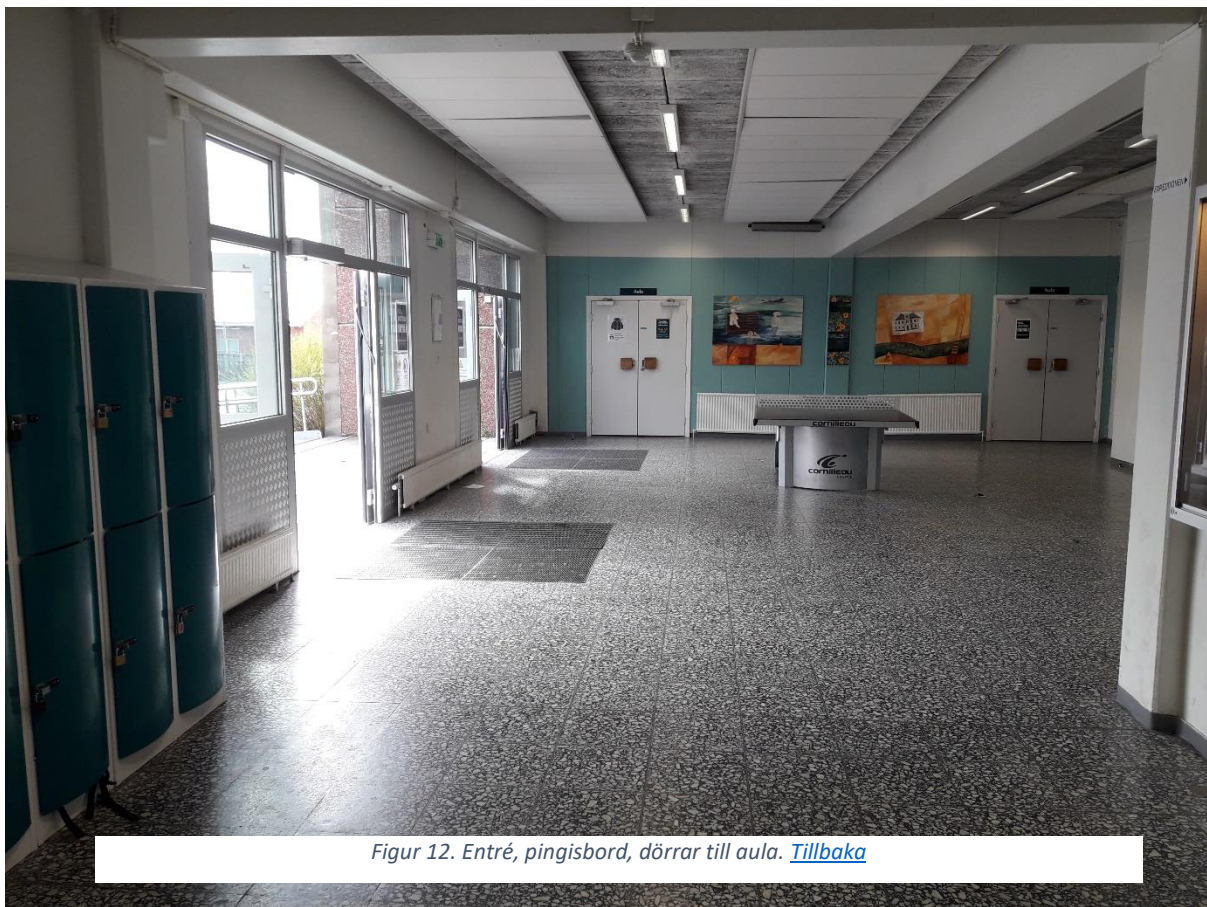


Figur 10. Idrottssal. [Tillbaka](#)



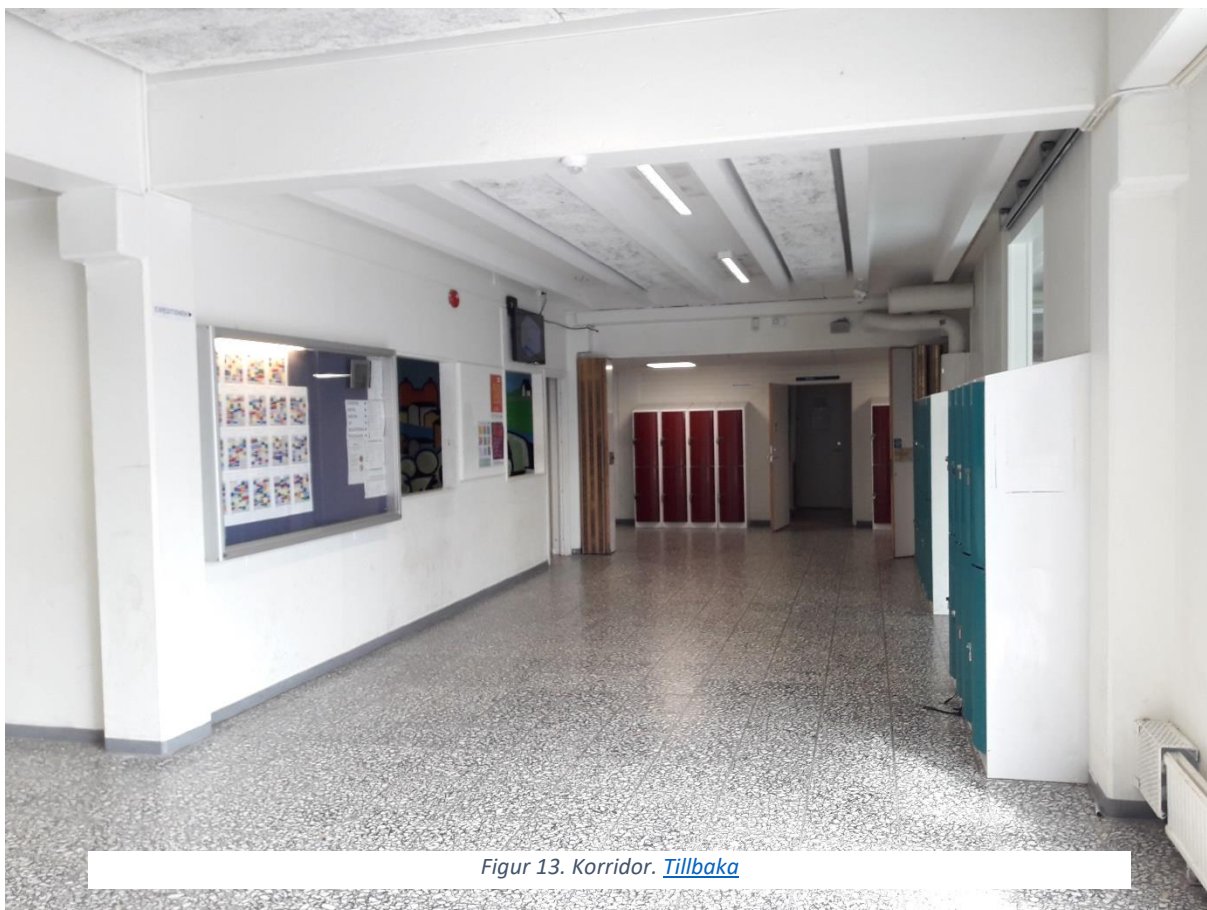


Figur 11. Idrottssal, fotbollsplan. [Tillbaka](#)

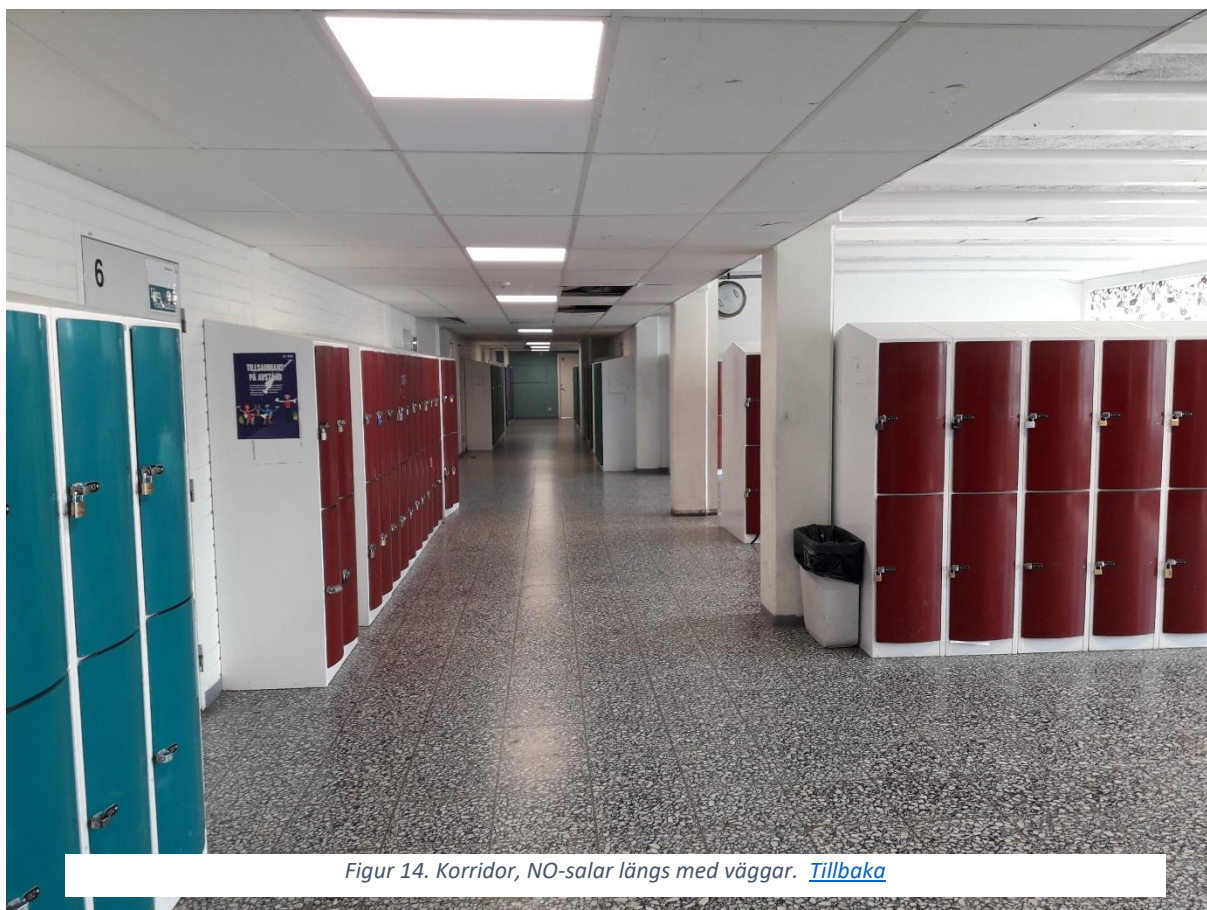


Figur 12. Entré, pingisbord, dörrar till aula. [Tillbaka](#)



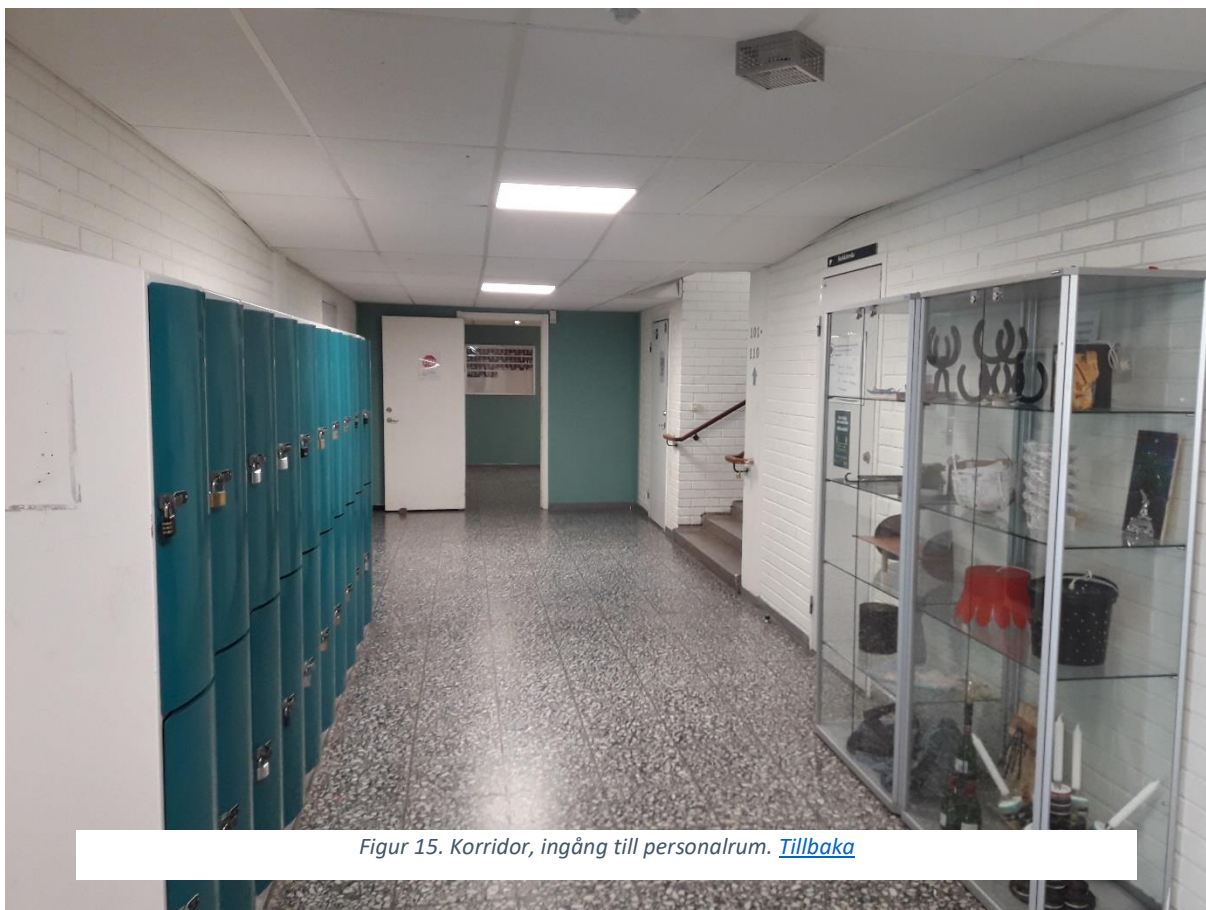


Figur 13. Korridor. [Tillbaka](#)



Figur 14. Korridor, NO-salar längs med väggar. [Tillbaka](#)



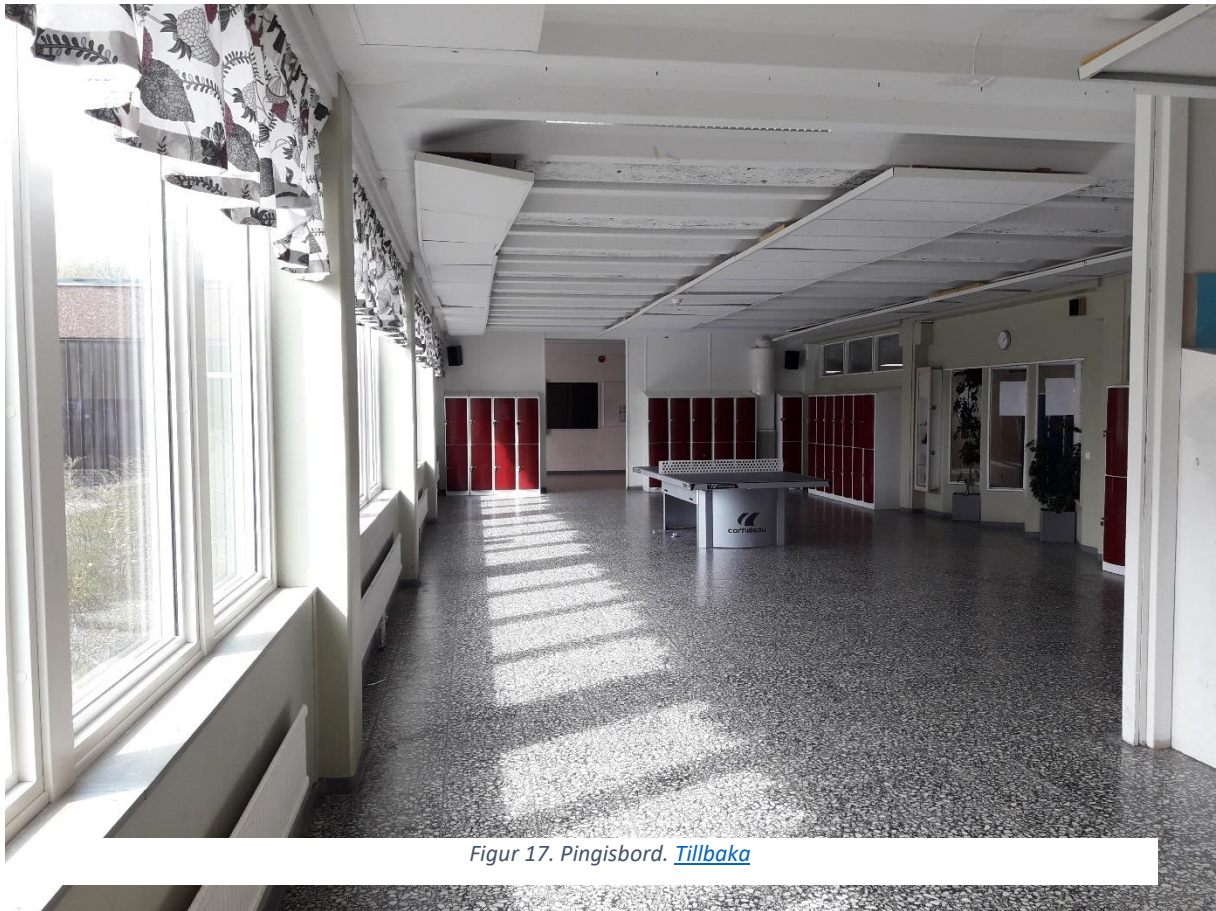


Figur 15. Korridor, ingång till personalrum. [Tillbaka](#)

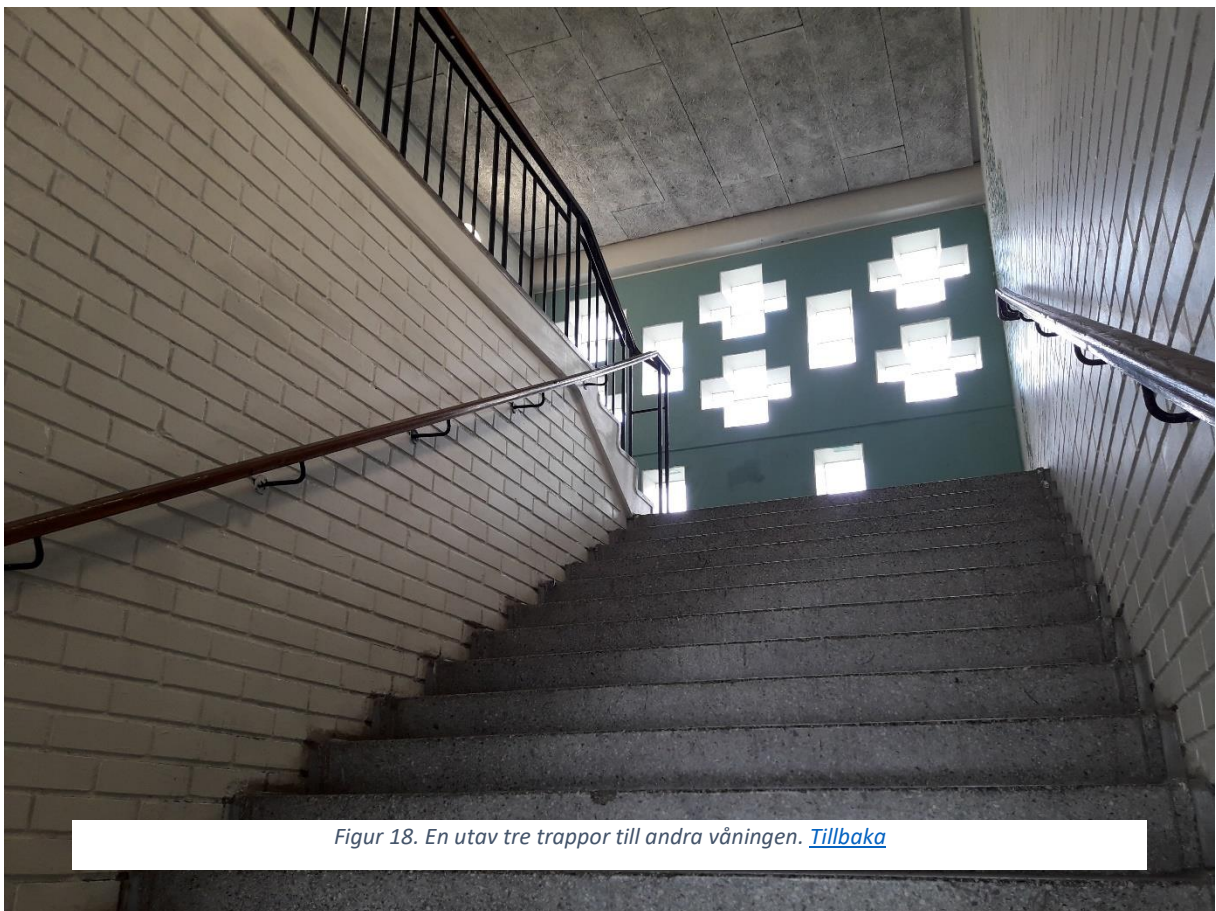


Figur 16. Korridor, utsikt mot skolgården. [Tillbaka](#)





Figur 17. Pingisbord. [Tillbaka](#)

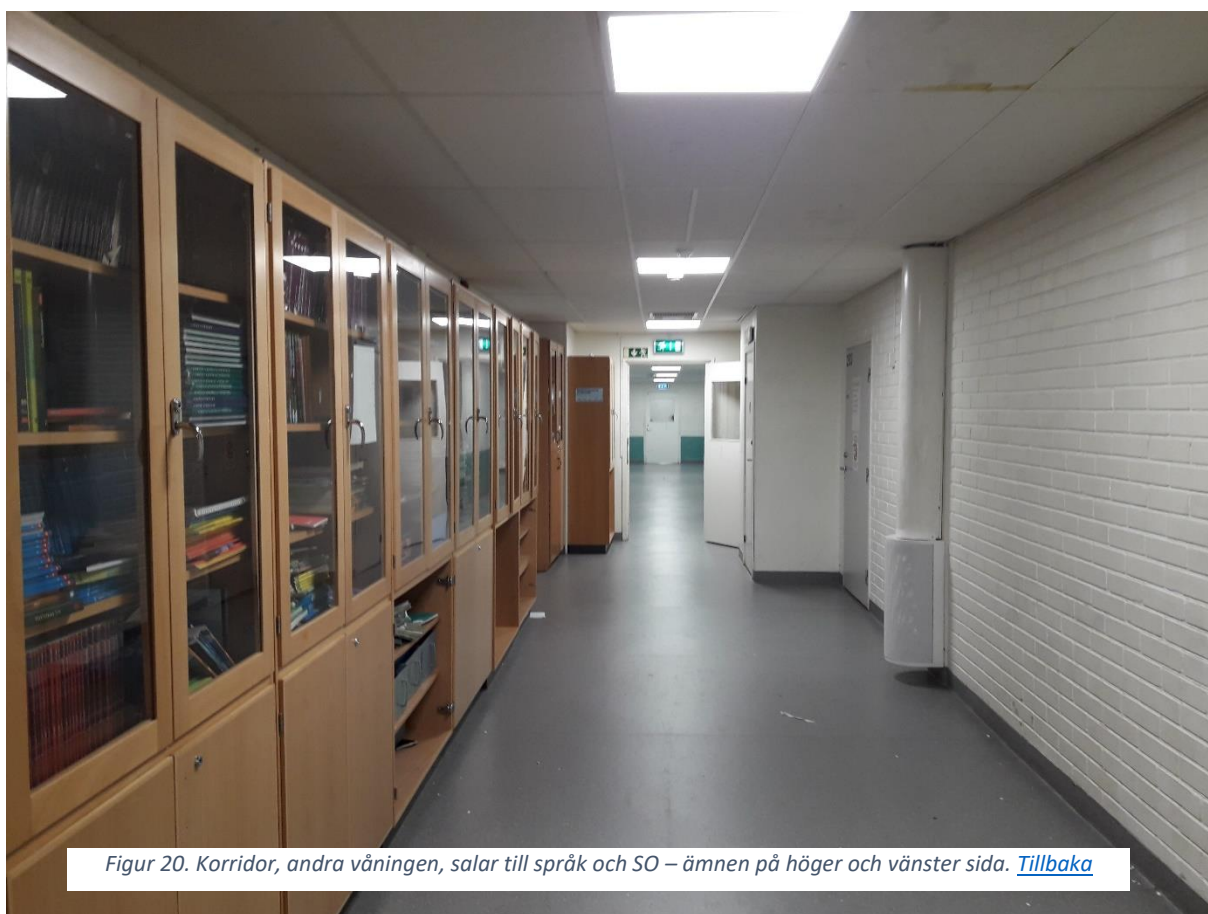


Figur 18. En utav tre trappor till andra våningen. [Tillbaka](#)



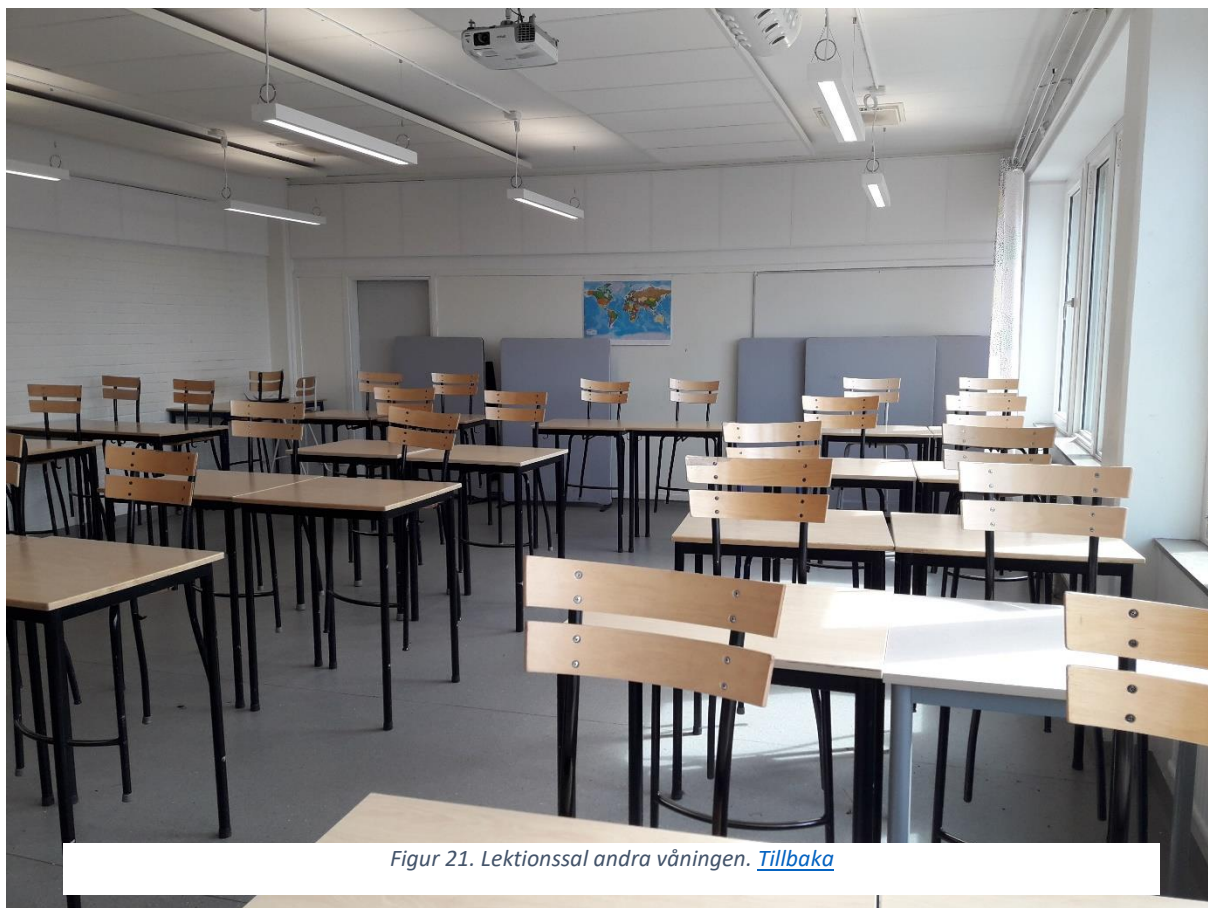


Figur 19. Samma trappa som visas i figur 18. [Tillbaka](#)

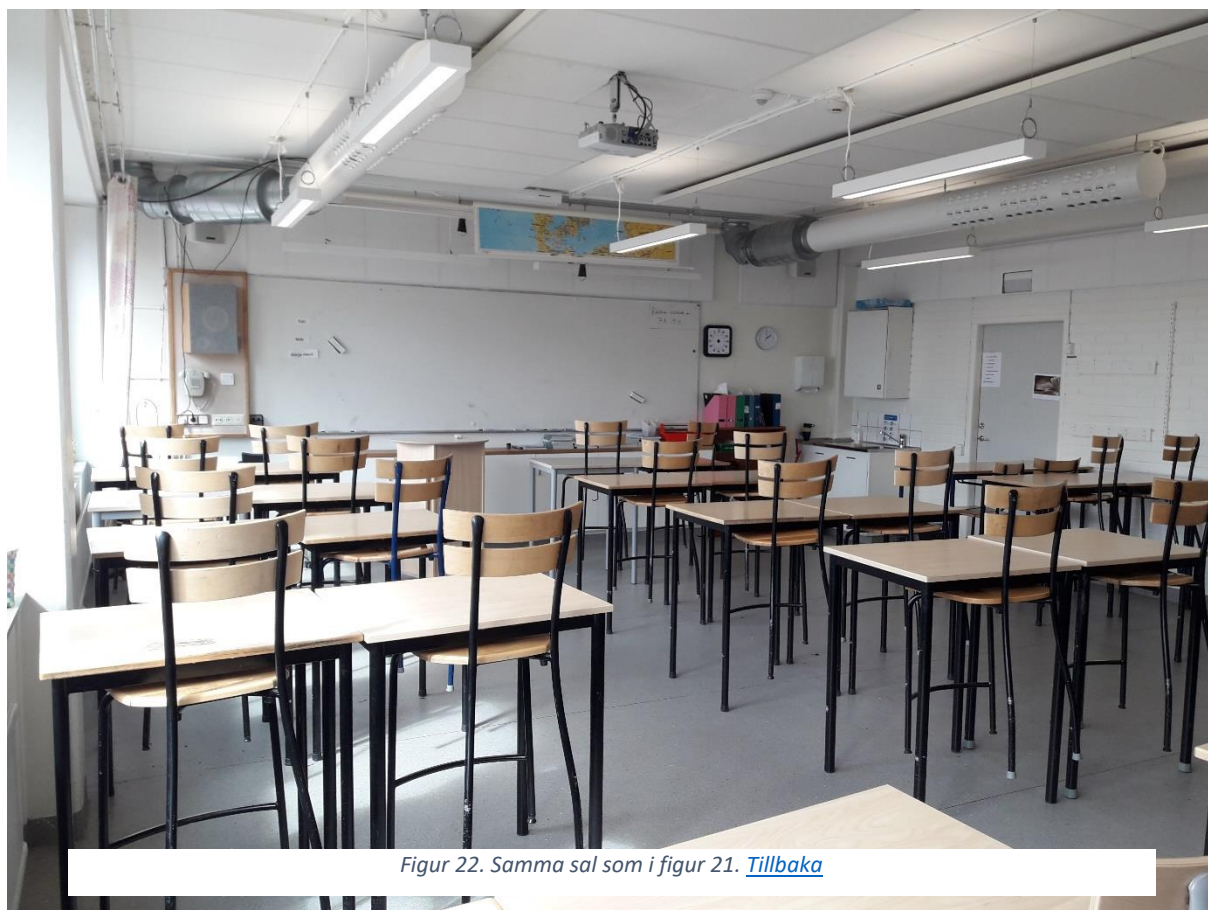


Figur 20. Korridor, andra våningen, salar till språk och SO – ämnen på höger och vänster sida. [Tillbaka](#)





Figur 21. Lektionssal andra våningen. [Tillbaka](#)

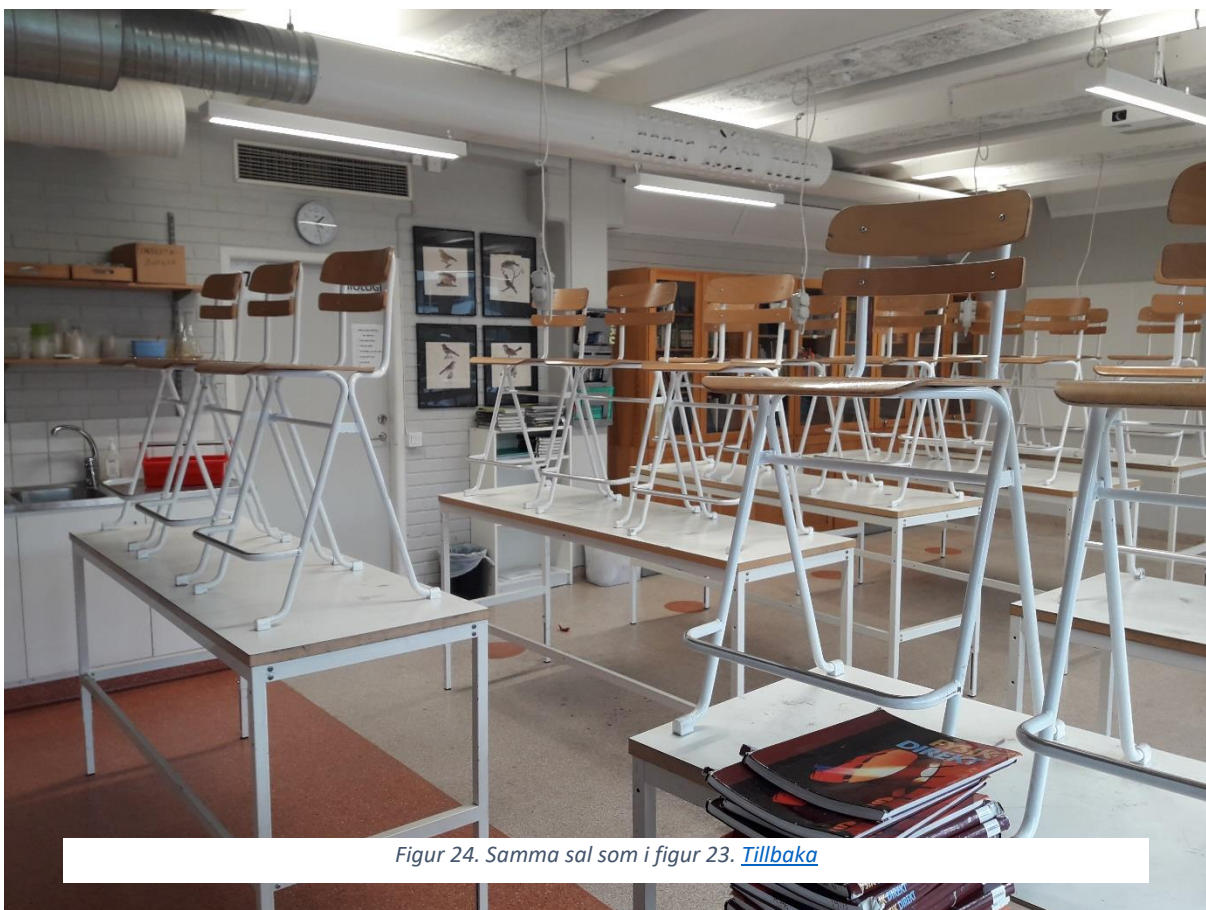


Figur 22. Samma sal som i figur 21. [Tillbaka](#)



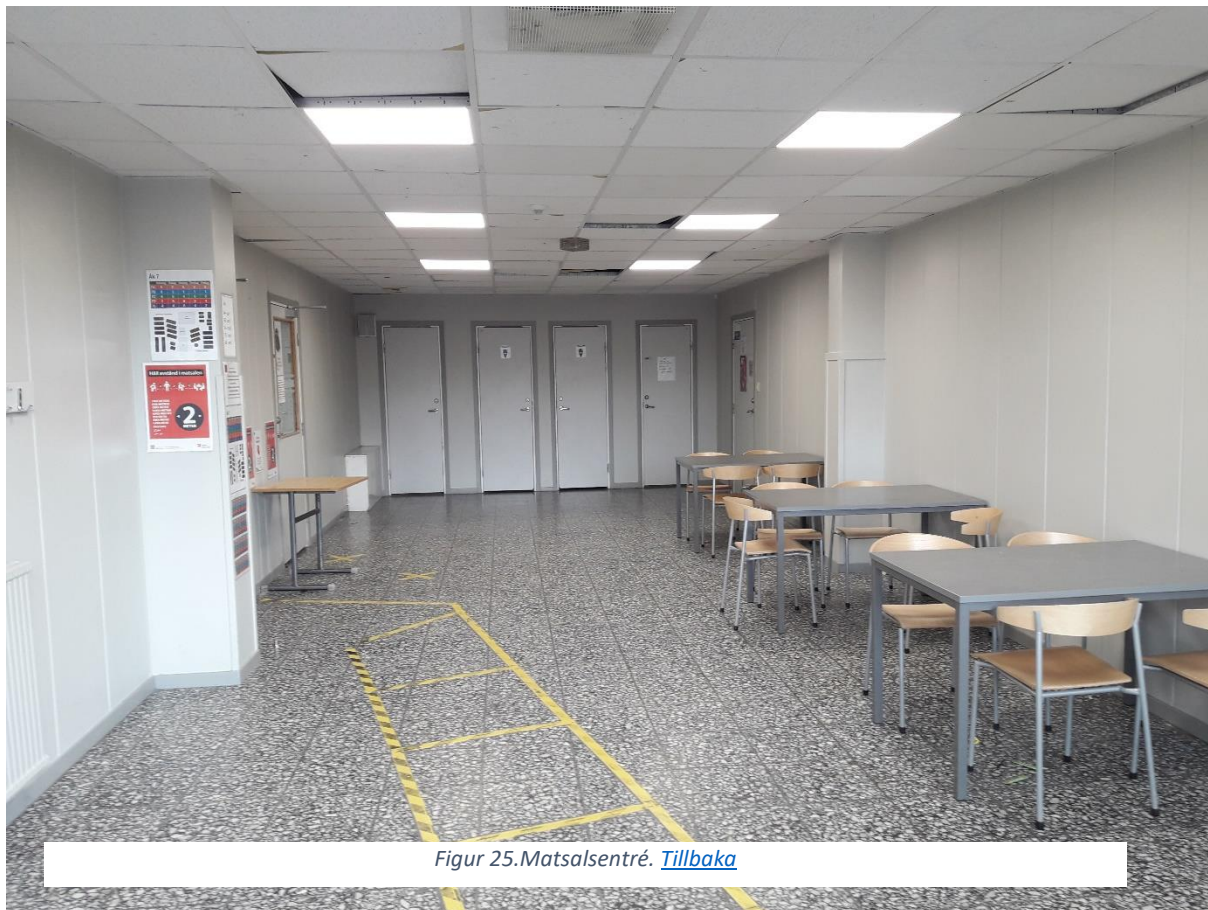


Figur 23. Sal på bottenvåningen. [Tillbaka](#)

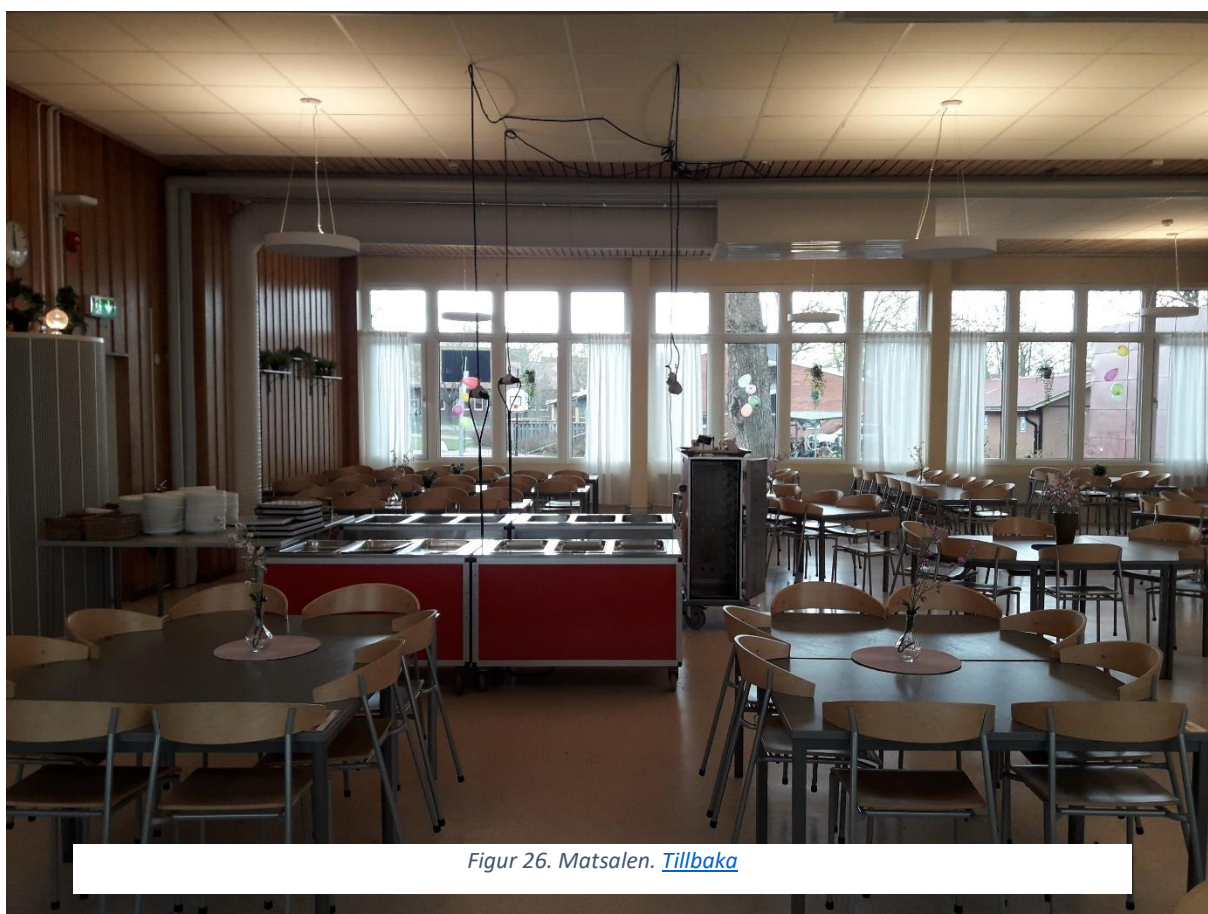


Figur 24. Samma sal som i figur 23. [Tillbaka](#)



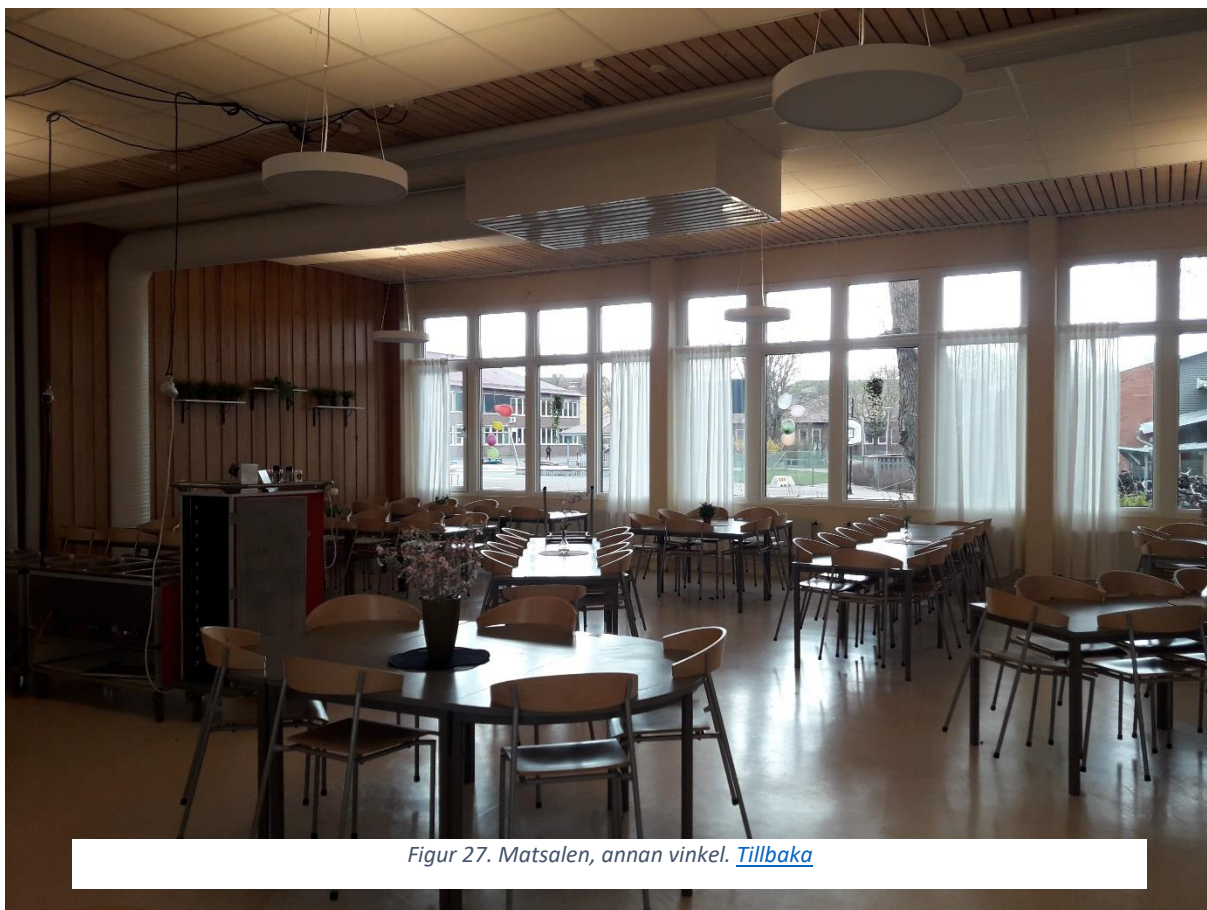


Figur 25. Matsalsentré. [Tillbaka](#)



Figur 26. Matsalen. [Tillbaka](#)





Figur 27. Matsalen, annan vinkel. [Tillbaka](#)